

**Auslauf 3**  
 Einleitung in die Ilm  
 Fluss-km: 949  
 Gemarkung: Rockolding

**RÜB3**  
 PG 22  
 5,00 TS

Gewerbegebiet "Ilmdorf West"  
 A = 5,00 ha

**RÜB 3**  
 Ilmdorf

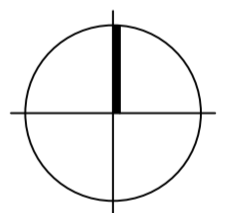
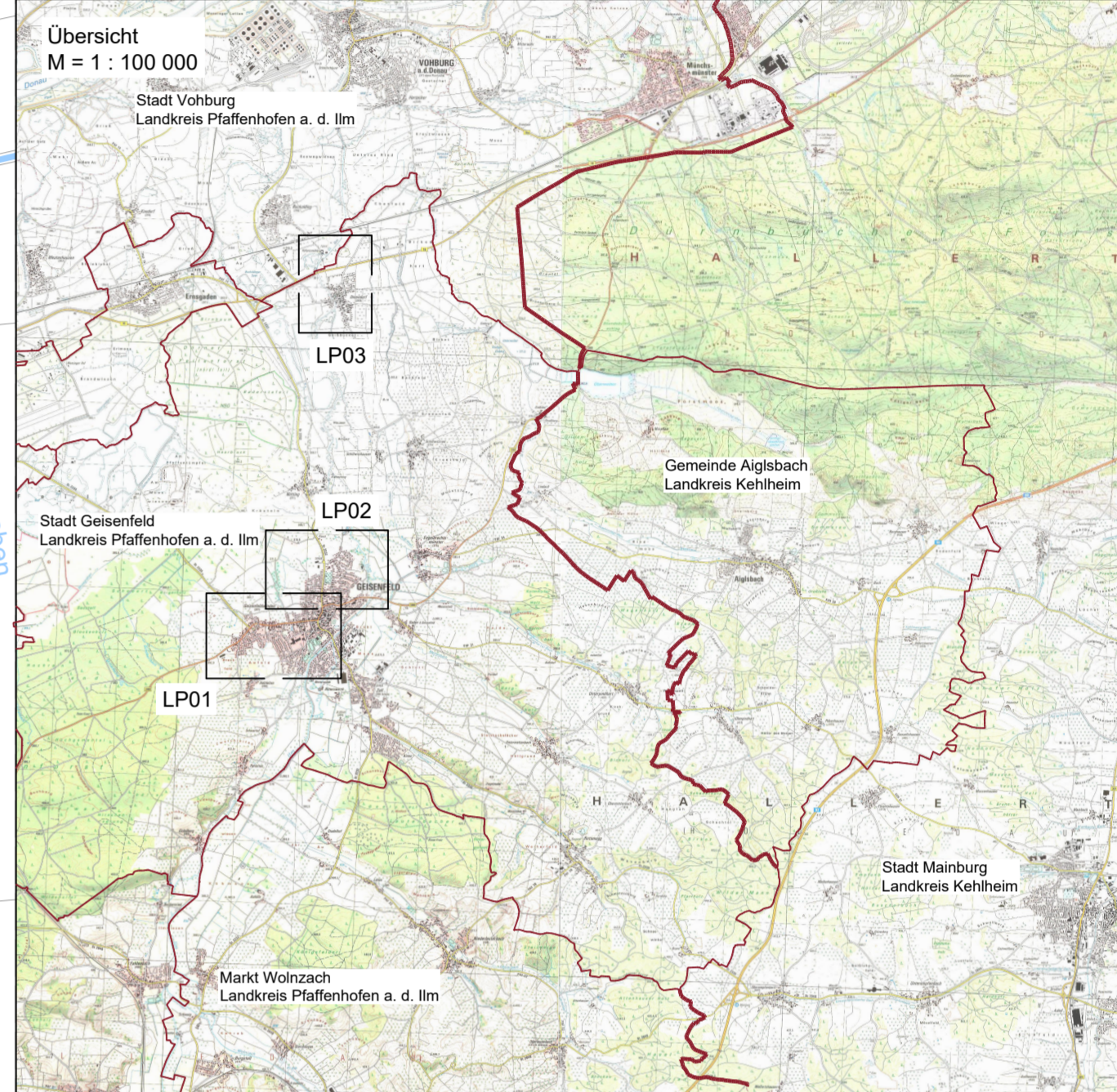
Bestand  
 Mischsystem:  
 A<sub>EK</sub> = 28,60 ha  
 A<sub>LA128</sub> = 14,74 ha  
 Trennsystem:  
 A<sub>EK</sub> = 60,23 ha

Prognose  
 Mischsystem:  
 A<sub>EK</sub> = 28,60 ha  
 A<sub>LA128</sub> = 14,74 ha  
 Trennsystem:  
 A<sub>EK</sub> = 83,23 ha

**RÜB3**  
 Ilmdorf  
 28,60 52%

**RÜB3**  
 Feldgraben  
 1,75 TS

**RÜB3**  
 Hauptstr.  
 2,71 TS



Anlage: 3.11

**LEGENDE:**  
 Der Kanalbestand wurde von der Firma COPLAN übernommen.  
 Eine Überprüfung/Korrektur der Daten fand im Bereich der Mischwasserbauwerke und zugehöriger Stauraumkanäle statt.

- Bestehender Schmutzwasserkanal mit Angabe von Nennweite, Material, Fließrichtung und Schachtnummer
- Bestehender Mischwasserkanal mit Angabe von Nennweite, Material, Fließrichtung und Schachtnummer
- Bestehender Regenwasserkanal mit Angabe von Nennweite, Material, Fließrichtung und Schachtnummer
- Einzugsgebiet Mischsystem Ist-/ Prognosezustand
- Einzugsgebiet Trennsystem Ist-/ Prognosezustand
- Mischsystem
- Trennsystem
- Bestehendes Gewässer
- Überschwemmungsgebiet
- Gemeindegrenze
- Landkreisgrenze

Index:	Datum:	Art der Änderung:	gezeichnet:
--------	--------	-------------------	-------------

Projekt: <b>Wasserrecht für die Mischwasserentlastungen der Stadt Geisenfeld</b>		Vorhabensträger: 	
Stadt Geisenfeld Landkreis Pfaffenhofen/Ilm		Stadt Geisenfeld	
Planinhalt: <b>Lageplan Teil 3 Ilmdorf</b>	Projekt Nr.: 1013.145	Aufgestellt: J. Stöckler	gezeichnet: S. Weingartner
	Maßstab: 1:2000	geprüft: K. Parth	
Plan-Nr./Index: GP LP03	Datum: 29.07.2019		

Entwurfsverfasser:  
**Wipfler PLAN**  
 WipflerPLAN  
 Planungsgesellschaft mbH  
 Höhenwarter Straße 124  
 85276 Pfaffenhofen / Ilm  
 Tel.: 08441 5046-0  
 Fax: 08441 490204  
 www.wipflerplan.de  
 info@wipflerplan.de

Stadt Geisenfeld  
 Kirchplatz 4  
 85200 Geisenfeld  
 Tel.: 08452 98-0  
 Fax: 08452 98-44  
 www.geisenfeld.de  
 rathaus@geisenfeld.de