



<b>Auftraggeber:</b> Gemeinde Immünster	<b>Ort:</b> Hettenshausen	<b>Projekt:</b> F10130	<b>Datum:</b> 28.06.2022
<b>Projekt:</b> F10130	<b>Wasserwerk:</b>	<b>Brunnen Nr:</b> Brunnen Hettenshau	<b>Video Band:</b> 001
<b>Untersuchungs Nr.:</b> F10130_280622	<b>Untersuchungsgrund:</b> Vor der Regenerierung	<b>Material:</b> Stahl, beschichtet, S	<b>Solltiefe:</b> 89,50 m
<b>Leiter der Insp.:</b> Herr Georg Wucher, BRG GmbH	<b>Meßpunkt:</b> OK Brunnenkopfflansch	<b>Durchmesser:</b> 400 mm	<b>Gem. Tiefe:</b> 87,49 m

## Brunnenuntersuchung

**Auftraggeber** : Gemeinde Immünster  
**Kunde** : Gemeinde Immünster  
**Projekt** : F10130  
**Datum** : 28.06.2022

**Untersuchungsgrund:** : Vor der Regenerierung  
**Brunnennummer** : Brunnen Hettenshausen  
**Material** : Stahl, beschichtet, Schlitzbrückenfilter  
**Durchmesser** : 400 mm  
**Meßpunkt** : OK Brunnenkopfflansch  
**Ruhewassersp. (m)** : 10,61 m  
**Solltiefe** : 89,50 m  
**Gem. Tiefe** : 87,49 m  
**Maßstab** : 1 : 159

**Leiter der Insp.** : Herr Georg Wucher, BRG GmbH  
**Anwesend** : Herr Trätzl, BRG GmbH  
Herr Dittmann, BRG GmbH  
Herr Pallauf, WZV Paunshausen  
Herr Skiebe, IB Wipflerplan

**Beschreibung** : Es wurde eine Kamerabefahrung zur Zustandsfeststellung vor der Regenerierung durchgeführt. Im Brunnenausbau kommt es insbesondere ab dem Pegelschwankungsbereich zu teils erheblichen Ablagerungen. Die Filterschlitzte sind stellenweise verschlossen. Vereinzelt sind Beschichtungsschäden und Korrosion festzustellen.  
Eine Regenerierung ist erforderlich.



<b>Auftraggeber:</b> Gemeinde Immünster	<b>Ort:</b> Hettenshausen	<b>Projekt:</b> F10130	<b>Datum:</b> 28.06.2022
<b>Projekt:</b> F10130	<b>Wasserwerk:</b>	<b>Brunnen Nr.:</b> Brunnen Hettenschau	<b>Video Band:</b> 001
<b>Untersuchungs Nr.:</b> F10130_280622	<b>Untersuchungsgrund:</b> Vor der Regenerierung	<b>Material:</b> Stahl, beschichtet, S	<b>Solltiefe:</b> 89,50 m
<b>Leiter der Insp.:</b> Herr Georg Wucher, BRG GmbH	<b>Meßpunkt:</b> OK Brunnenkopfflansch	<b>Durchmesser:</b> 400 mm	<b>Gem. Tiefe:</b> 87,49 m

1 : 159

## Brunnenuntersuchung

Teufe:	Beschreibung	Video	Foto
	Brunnenst.		
-0,01	Blick auf Brunnenkopf	00:00:00	1
0,00	Start der Befahrung. OK Brunnenkopfflansch	00:00:00	2
0,18	Anfang Vollrohr	00:00:00	
1,36	Vollrohr. Blick auf Vollrohr, leichte Beläge	00:00:00	3
4,99	Rohrstoß	00:00:00	
8,03	Vollrohr. Blick auf Ruhewasserspiegel, Pegelschwankungsbereich	00:00:00	4
9,33	Vollrohr. Ablagerungen im Pegelschwankungsbereich	00:00:00	5
10,61	Ruhewasserspiegel	00:00:00	
11,04	Vollrohr. Ablagerungen	00:00:00	6
15,05	Anfang Filterrohr	00:00:00	
15,19	Filterrohr. Anliegestelle, Beschichtung schadhaft, Korrosion	00:00:00	9
17,31	Filterrohr. Ablagerungen, Filterschlitz verschlossen	00:00:00	12
17,57	Ende Filterrohr	00:00:00	
23,94	Vollrohr. Ablagerungen	00:00:00	13



<b>Auftraggeber:</b> Gemeinde Immünster	<b>Ort:</b> Hettenshausen	<b>Projekt:</b> F10130	<b>Datum:</b> 28.06.2022
<b>Projekt:</b> F10130	<b>Wasserwerk:</b>	<b>Brunnen Nr:</b> Brunnen Hettenshau	<b>Video Band:</b> 001
<b>Untersuchungs Nr.:</b> F10130_280622	<b>Untersuchungsgrund:</b> Vor der Regenerierung	<b>Material:</b> Stahl, beschichtet, S	<b>Solltiefe:</b> 89,50 m
<b>Leiter der Insp.:</b> Herr Georg Wucher, BRG GmbH	<b>Meßpunkt:</b> OK Brunnenkopfflansch	<b>Durchmesser:</b> 400 mm	<b>Gem. Tiefe:</b> 87,49 m

1 : 159

## Brunnenuntersuchung

Teufe:	Beschreibung	Video	Foto
27,60	Anfang Filterrohr	00:00:00	
27,77	Filterrohr. Ablagerungen, Filterschlitz verschlossen	00:00:00	14
28,48	Filterrohr. Ablagerungen, Filterschlitz verschlossen	00:00:00	15
28,48	Filterrohr. Blick auf Filterrohr, Ablagerungen	00:00:00	16
28,70	Filterrohr. Blick auf Filterrohr, Ablagerungen	00:00:00	17
29,94	Filterrohr. Ablagerungen, Filterschlitz offen, Filterkies sichtbar	00:00:00	18
32,63	Filterrohr. Blick auf Filterrohr, Ablagerungen	00:00:00	20
33,09	Filterrohr. Ablagerungen, Filterschlitz weitgehend verschlossen	00:00:00	21
48,25	Filterrohr. Ablagerungen, Filterschlitz zum Teil verschlossen	00:00:00	23
57,16	Filterrohr. Ablagerungen, Filterschlitz weitgehend offen	00:00:00	25



<b>Auftraggeber:</b> Gemeinde Immünster	<b>Ort:</b> Hettenshausen	<b>Projekt:</b> F10130	<b>Datum:</b> 28.06.2022
<b>Projekt:</b> F10130	<b>Wasserwerk:</b>	<b>Brunnen Nr.:</b> Brunnen Hettenshau	<b>Video Band:</b> 001
<b>Untersuchungs Nr.:</b> F10130_280622	<b>Untersuchungsgrund:</b> Vor der Regenerierung	<b>Material:</b> Stahl, beschichtet, S	<b>Solltiefe:</b> 89,50 m
<b>Leiter der Insp.:</b> Herr Georg Wucher, BRG GmbH	<b>Meßpunkt:</b> OK Brunnenkopfflansch	<b>Durchmesser:</b> 400 mm	<b>Gem. Tiefe:</b> 87,49 m

1 : 159

## Brunnenuntersuchung

Teufe: Beschreibung

Video Foto

Teufe	Beschreibung	Video	Foto
67,70	Ende Filterrohr	00:00:00	
71,55	Vollrohr. Blick auf Filterrohr, Ablagerungen	00:00:00	27
72,70	Anfang Filterrohr	00:00:00	
72,89	Filterrohr. Ablagerungen, Filterschlitzte weitestgehend offen	00:00:00	29
75,40	Filterrohr. Blick auf Filterrohr	00:00:00	30
82,17	Filterrohr. Ablagerungen, Filterschlitzte weitestgehend verschlossen	00:00:00	32
82,72	Ende Filterrohr	00:00:00	
86,53	Blick auf Auflandung	00:00:00	34
87,44	Ende der Befahrung. OK Auflandung Endteufe = gemessene Teufe + 4 cm Kamerahöhe	00:00:00	35

<b>Auftraggeber:</b> Gemeinde Ilmmünster	<b>Ort:</b> Hettenshausen	<b>Projekt:</b> F10130	<b>Datum:</b> 28.06.2022
<b>Projekt:</b> F10130	<b>Wasserwerk:</b>	<b>Brunnen Nr:</b> Brunnen Hettenshau	<b>Video Band:</b> 001
<b>Untersuchungs Nr.:</b> F10130_280622	<b>Untersuchungsgrund:</b> Vor der Regenerierung	<b>Material:</b> Stahl, beschichtet, S	<b>Solltiefe:</b> 89,50 m
<b>Leiter der Insp.:</b> Herr Georg Wucher, BRG GmbH	<b>Meßpunkt:</b> OK Brunnenkopfflansch	<b>Durchmesser:</b> 400 mm	<b>Gem. Tiefe:</b> 87,49 m

## Brunnenuntersuchung



**Foto** : 1  
**Teufe** : -0,01 m  
**Video** : 00:00:00  
**Kürzel** : Blick auf Brunnenkopf



**Foto** : 2  
**Teufe** : 0,00 m  
**Video** : 00:00:00  
**Kürzel** : Start der Befahrung. OK  
 Brunnenkopfflansch



<b>Auftraggeber:</b> Gemeinde Iilmünster	<b>Ort:</b> Hettenshausen	<b>Projekt:</b> F10130	<b>Datum:</b> 28.06.2022
<b>Projekt:</b> F10130	<b>Wasserwerk:</b>	<b>Brunnen Nr:</b> Brunnen Hettenshau	<b>Video Band:</b> 001
<b>Untersuchungs Nr.:</b> F10130_280622	<b>Untersuchungsgrund:</b> Vor der Regenerierung	<b>Material:</b> Stahl, beschichtet, S	<b>Solltiefe:</b> 89,50 m
<b>Leiter der Insp.:</b> Herr Georg Wucher, BRG GmbH	<b>Meßpunkt:</b> OK Brunnenkopfflansch	<b>Durchmesser:</b> 400 mm	<b>Gem. Tiefe:</b> 87,49 m

## Brunnenuntersuchung



**Foto** : 3  
**Teufe** : 1,36 m  
**Video** : 00:00:00  
**Kürzel** : Vollrohr. Blick auf Vollrohr,  
leichte Beläge



**Foto** : 4  
**Teufe** : 8,03 m  
**Video** : 00:00:00  
**Kürzel** : Vollrohr. Blick auf  
Ruhewasserspiegel,  
Pegelschwankungsbereic  
h

<b>Auftraggeber:</b> Gemeinde Ilmmünster	<b>Ort:</b> Hettenshausen	<b>Projekt:</b> F10130	<b>Datum:</b> 28.06.2022
<b>Projekt:</b> F10130	<b>Wasserwerk:</b>	<b>Brunnen Nr:</b> Brunnen Hettenshau	<b>Video Band:</b> 001
<b>Untersuchungs Nr.:</b> F10130_280622	<b>Untersuchungsgrund:</b> Vor der Regenerierung	<b>Material:</b> Stahl, beschichtet, S	<b>Solltiefe:</b> 89,50 m
<b>Leiter der Insp.:</b> Herr Georg Wucher, BRG GmbH	<b>Meßpunkt:</b> OK Brunnenkopfflansch	<b>Durchmesser:</b> 400 mm	<b>Gem. Tiefe:</b> 87,49 m

## Brunnenuntersuchung



**Foto** : 5  
**Teufe** : 9,33 m  
**Video** : 00:00:00  
**Kürzel** : Vollrohr. Ablagerungen im Pegelschwankungsbereich



**Foto** : 6  
**Teufe** : 11,04 m  
**Video** : 00:00:00  
**Kürzel** : Vollrohr. Ablagerungen



<b>Auftraggeber:</b> Gemeinde Ilmmünster	<b>Ort:</b> Hettenshausen	<b>Projekt:</b> F10130	<b>Datum:</b> 28.06.2022
<b>Projekt:</b> F10130	<b>Wasserwerk:</b>	<b>Brunnen Nr.:</b> Brunnen Hettenshau	<b>Video Band:</b> 001
<b>Untersuchungs Nr.:</b> F10130_280622	<b>Untersuchungsgrund:</b> Vor der Regenerierung	<b>Material:</b> Stahl, beschichtet, S	<b>Solltiefe:</b> 89,50 m
<b>Leiter der Insp.:</b> Herr Georg Wucher, BRG GmbH	<b>Meßpunkt:</b> OK Brunnenkopfflansch	<b>Durchmesser:</b> 400 mm	<b>Gem. Tiefe:</b> 87,49 m

## Brunnenuntersuchung



**Foto** : 9  
**Teufe** : 15,19 m  
**Video** : 00:00:00  
**Kürzel** : Filterrohr. Anliegestelle,  
 Beschichtung schadhaft,  
 Korrosion



**Foto** : 12  
**Teufe** : 17,31 m  
**Video** : 00:00:00  
**Kürzel** : Filterrohr. Ablagerungen,  
 Filterslitze verschlossen



<b>Auftraggeber:</b> Gemeinde Ilmmünster	<b>Ort:</b> Hettenshausen	<b>Projekt:</b> F10130	<b>Datum:</b> 28.06.2022
<b>Projekt:</b> F10130	<b>Wasserwerk:</b>	<b>Brunnen Nr:</b> Brunnen Hettenshau	<b>Video Band:</b> 001
<b>Untersuchungs Nr.:</b> F10130_280622	<b>Untersuchungsgrund:</b> Vor der Regenerierung	<b>Material:</b> Stahl, beschichtet, S	<b>Solltiefe:</b> 89,50 m
<b>Leiter der Insp.:</b> Herr Georg Wucher, BRG GmbH	<b>Meßpunkt:</b> OK Brunnenkopfflansch	<b>Durchmesser:</b> 400 mm	<b>Gem. Tiefe:</b> 87,49 m

## Brunnenuntersuchung



**Foto** : 13  
**Teufe** : 23,94 m  
**Video** : 00:00:00  
**Kürzel** : Vollrohr. Ablagerungen



**Foto** : 14  
**Teufe** : 27,77 m  
**Video** : 00:00:00  
**Kürzel** : Filterrohr. Ablagerungen,  
 Filterslitze verschlossen

<b>Auftraggeber:</b> Gemeinde Ilimmünster	<b>Ort:</b> Hettenshausen	<b>Projekt:</b> F10130	<b>Datum:</b> 28.06.2022
<b>Projekt:</b> F10130	<b>Wasserwerk:</b>	<b>Brunnen Nr.:</b> Brunnen Hettenshau	<b>Video Band:</b> 001
<b>Untersuchungs Nr.:</b> F10130_280622	<b>Untersuchungsgrund:</b> Vor der Regenerierung	<b>Material:</b> Stahl, beschichtet, S	<b>Solltiefe:</b> 89,50 m
<b>Leiter der Insp.:</b> Herr Georg Wucher, BRG GmbH	<b>Meßpunkt:</b> OK Brunnenkopfflansch	<b>Durchmesser:</b> 400 mm	<b>Gem. Tiefe:</b> 87,49 m

## Brunnenuntersuchung



**Foto** : 15  
**Teufe** : 28,48 m  
**Video** : 00:00:00  
**Kürzel** : Filterrohr. Ablagerungen,  
Filterslitze verschlossen

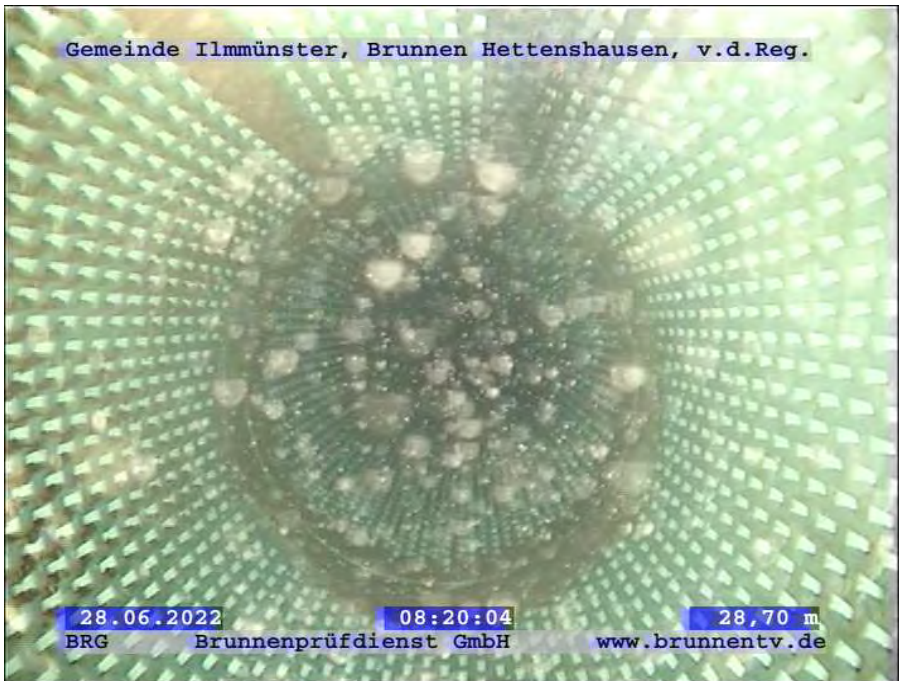


**Foto** : 16  
**Teufe** : 28,48 m  
**Video** : 00:00:00  
**Kürzel** : Filterrohr. Blick auf  
Filterrohr, Ablagerungen



<b>Auftraggeber:</b> Gemeinde Iilmünster	<b>Ort:</b> Hettenshausen	<b>Projekt:</b> F10130	<b>Datum:</b> 28.06.2022
<b>Projekt:</b> F10130	<b>Wasserwerk:</b>	<b>Brunnen Nr:</b> Brunnen Hettenshau	<b>Video Band:</b> 001
<b>Untersuchungs Nr.:</b> F10130_280622	<b>Untersuchungsgrund:</b> Vor der Regenerierung	<b>Material:</b> Stahl, beschichtet, S	<b>Solltiefe:</b> 89,50 m
<b>Leiter der Insp.:</b> Herr Georg Wucher, BRG GmbH	<b>Meßpunkt:</b> OK Brunnenkopfflansch	<b>Durchmesser:</b> 400 mm	<b>Gem. Tiefe:</b> 87,49 m

## Brunnenuntersuchung



**Foto** : 17  
**Teufe** : 28,70 m  
**Video** : 00:00:00  
**Kürzel** : Filterrohr. Blick auf  
Filterrohr, Ablagerungen

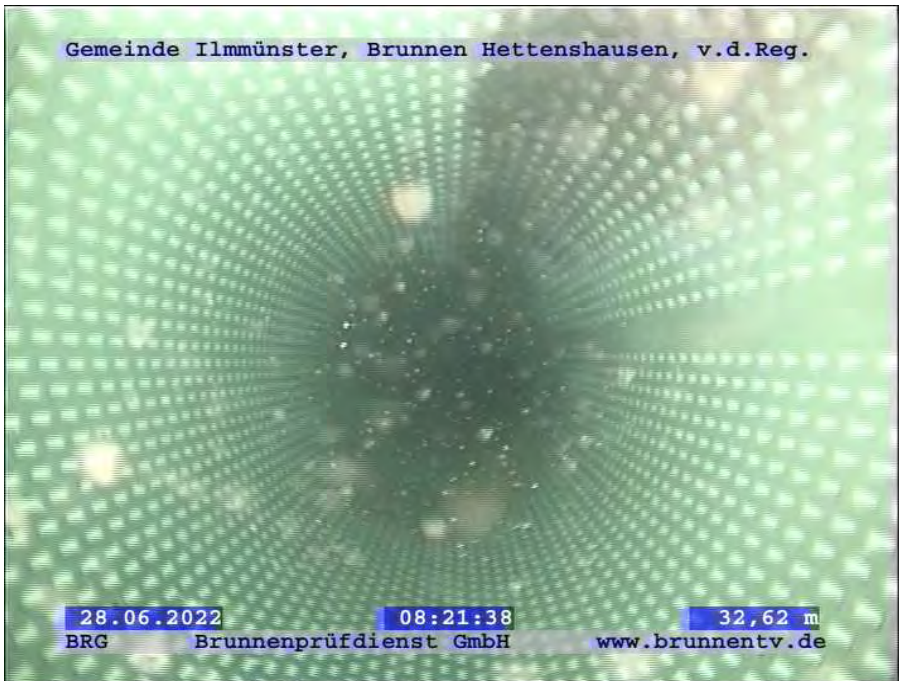


**Foto** : 18  
**Teufe** : 29,94 m  
**Video** : 00:00:00  
**Kürzel** : Filterrohr. Ablagerungen,  
Filterschlitze offen,  
Filterkies sichtbar



<b>Auftraggeber:</b> Gemeinde Ilmmünster	<b>Ort:</b> Hettenshausen	<b>Projekt:</b> F10130	<b>Datum:</b> 28.06.2022
<b>Projekt:</b> F10130	<b>Wasserwerk:</b>	<b>Brunnen Nr.:</b> Brunnen Hettenshau	<b>Video Band:</b> 001
<b>Untersuchungs Nr.:</b> F10130_280622	<b>Untersuchungsgrund:</b> Vor der Regenerierung	<b>Material:</b> Stahl, beschichtet, S	<b>Solltiefe:</b> 89,50 m
<b>Leiter der Insp.:</b> Herr Georg Wucher, BRG GmbH	<b>Meßpunkt:</b> OK Brunnenkopfflansch	<b>Durchmesser:</b> 400 mm	<b>Gem. Tiefe:</b> 87,49 m

## Brunnenuntersuchung



**Foto** : 20  
**Teufe** : 32,63 m  
**Video** : 00:00:00  
**Kürzel** : Filterrohr. Blick auf  
 Filterrohr, Ablagerungen



**Foto** : 21  
**Teufe** : 33,09 m  
**Video** : 00:00:00  
**Kürzel** : Filterrohr. Ablagerungen,  
 Filterschlitz weitgehend  
 verschlossen

<b>Auftraggeber:</b> Gemeinde Ilmmünster	<b>Ort:</b> Hettenshausen	<b>Projekt:</b> F10130	<b>Datum:</b> 28.06.2022
<b>Projekt:</b> F10130	<b>Wasserwerk:</b>	<b>Brunnen Nr.:</b> Brunnen Hettenshau	<b>Video Band:</b> 001
<b>Untersuchungs Nr.:</b> F10130_280622	<b>Untersuchungsgrund:</b> Vor der Regenerierung	<b>Material:</b> Stahl, beschichtet, S	<b>Solltiefe:</b> 89,50 m
<b>Leiter der Insp.:</b> Herr Georg Wucher, BRG GmbH	<b>Meßpunkt:</b> OK Brunnenkopfflansch	<b>Durchmesser:</b> 400 mm	<b>Gem. Tiefe:</b> 87,49 m

## Brunnenuntersuchung



**Foto** : 23  
**Teufe** : 48,25 m  
**Video** : 00:00:00  
**Kürzel** : Filterrohr. Ablagerungen,  
 Filterschlitzte zum Teil  
 verschlossen



**Foto** : 25  
**Teufe** : 57,16 m  
**Video** : 00:00:00  
**Kürzel** : Filterrohr. Ablagerungen,  
 Filterschlitzte weitgehend  
 offen



<b>Auftraggeber:</b> Gemeinde Ilimmünster	<b>Ort:</b> Hettenshausen	<b>Projekt:</b> F10130	<b>Datum:</b> 28.06.2022
<b>Projekt:</b> F10130	<b>Wasserwerk:</b>	<b>Brunnen Nr.:</b> Brunnen Hettenshau	<b>Video Band:</b> 001
<b>Untersuchungs Nr.:</b> F10130_280622	<b>Untersuchungsgrund:</b> Vor der Regenerierung	<b>Material:</b> Stahl, beschichtet, S	<b>Solltiefe:</b> 89,50 m
<b>Leiter der Insp.:</b> Herr Georg Wucher, BRG GmbH	<b>Meßpunkt:</b> OK Brunnenkopfflansch	<b>Durchmesser:</b> 400 mm	<b>Gem. Tiefe:</b> 87,49 m

## Brunnenuntersuchung



**Foto** : 27  
**Teufe** : 71,55 m  
**Video** : 00:00:00  
**Kürzel** : Vollrohr. Blick auf  
 Filterrohr, Ablagerungen



**Foto** : 29  
**Teufe** : 72,89 m  
**Video** : 00:00:00  
**Kürzel** : Filterrohr. Ablagerungen,  
 Filterschlitz  
 weitestgehend offen

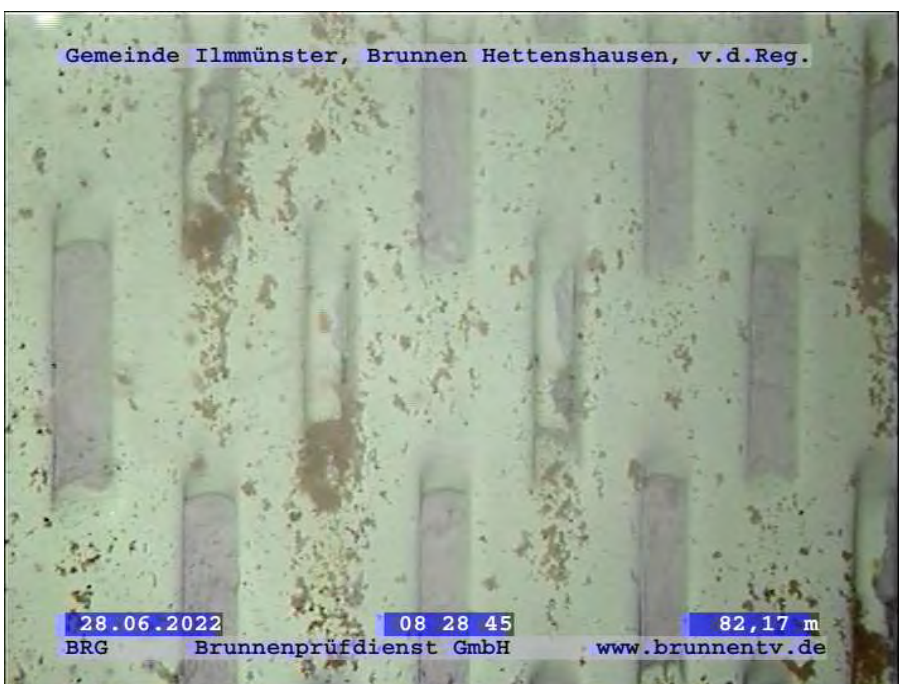


<b>Auftraggeber:</b> Gemeinde Iilmünster	<b>Ort:</b> Hettenshausen	<b>Projekt:</b> F10130	<b>Datum:</b> 28.06.2022
<b>Projekt:</b> F10130	<b>Wasserwerk:</b>	<b>Brunnen Nr:</b> Brunnen Hettenshau	<b>Video Band:</b> 001
<b>Untersuchungs Nr.:</b> F10130_280622	<b>Untersuchungsgrund:</b> Vor der Regenerierung	<b>Material:</b> Stahl, beschichtet, S	<b>Solltiefe:</b> 89,50 m
<b>Leiter der Insp.:</b> Herr Georg Wucher, BRG GmbH	<b>Meßpunkt:</b> OK Brunnenkopfflansch	<b>Durchmesser:</b> 400 mm	<b>Gem. Tiefe:</b> 87,49 m

## Brunnenuntersuchung



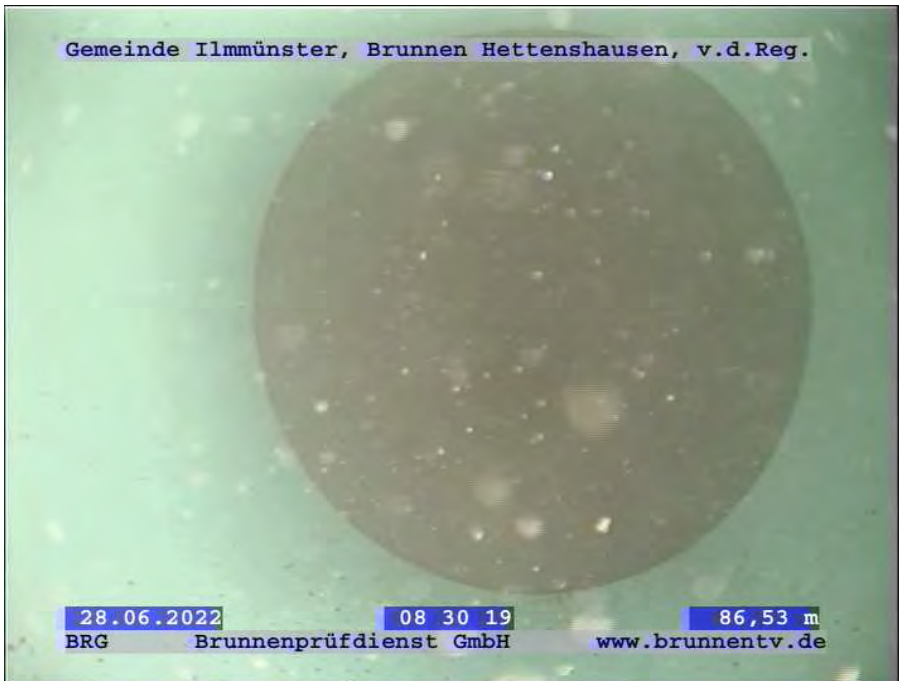
**Foto** : 30  
**Teufe** : 75,40 m  
**Video** : 00:00:00  
**Kürzel** : Filterrohr. Blick auf  
 Filterrohr



**Foto** : 32  
**Teufe** : 82,17 m  
**Video** : 00:00:00  
**Kürzel** : Filterrohr. Ablagerungen,  
 Filterschlitz  
 weitestgehend  
 verschlossen

<b>Auftraggeber:</b> Gemeinde Ilimmünster	<b>Ort:</b> Hettenshausen	<b>Projekt:</b> F10130	<b>Datum:</b> 28.06.2022
<b>Projekt:</b> F10130	<b>Wasserwerk:</b>	<b>Brunnen Nr:</b> Brunnen Hettenshau	<b>Video Band:</b> 001
<b>Untersuchungs Nr.:</b> F10130_280622	<b>Untersuchungsgrund:</b> Vor der Regenerierung	<b>Material:</b> Stahl, beschichtet, S	<b>Solltiefe:</b> 89,50 m
<b>Leiter der Insp.:</b> Herr Georg Wucher, BRG GmbH	<b>Meßpunkt:</b> OK Brunnenkopfflansch	<b>Durchmesser:</b> 400 mm	<b>Gem. Tiefe:</b> 87,49 m

## Brunnenuntersuchung



**Foto** : 34  
**Teufe** : 86,53 m  
**Video** : 00:00:00  
**Kürzel** : Blick auf Auflandung



**Foto** : 35  
**Teufe** : 87,44 m  
**Video** : 00:00:00  
**Kürzel** : Ende der Befahrung. OK  
 Auflandung