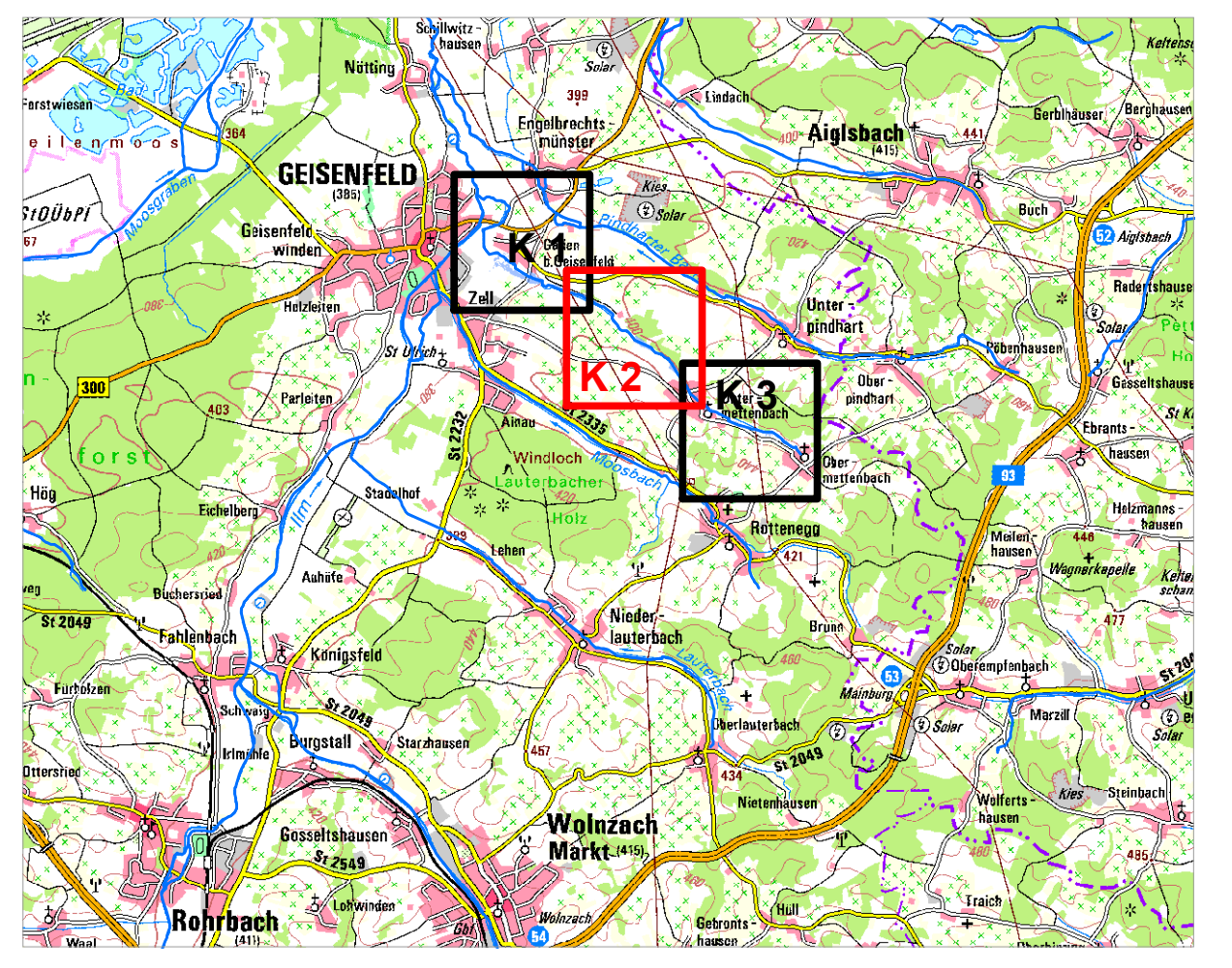


Legende

- ermitteltes Überschwemmungsgebiet
- neu zu sicherndes Gebiet
- Festgesetztes Überschwemmungsgebiet
- Gewässer
- Gemeinde
- Landkreis
- Flusskilometrierung
- 174,4 Wasserspiegel des ermittelten Überschwemmungsgebiets in m ü. NHN
- Flurstück
- Gebäude
- betroffenes Gebäude



Quellen:
Geobasisdaten: © Landesamt für Vermessung und Geoinformation Bayern;
Geofachdaten: Wasserwirtschaftsamt Ingolstadt

Vorhaben:	Gew. III, Mettenbach Fluss-km 0,00 - 6,95 Vorläufige Sicherung des Überschwemmungsgebiets	Anlage: 4
Vorhabenträger:	Wasserwirtschaftsamt Ingolstadt	Plan-Nr.: 2
Landkreis:	Pfaffenhofen a.d. Ilm	
Gemeinde:	Geisenfeld	
Maßstab:	1 : 2.500 Detailkarte	Ausgabe vom: 09.11.2020
Wasserwirtschaftsamt Ingolstadt		Entwurf: 09.11.20, Schütz
Entwurfverfasser: 09.11.2020		gezeichnet: 09.11.20, Meier A.
Datum: 09.11.20		geprüft: 09.11.20, Eschleberger