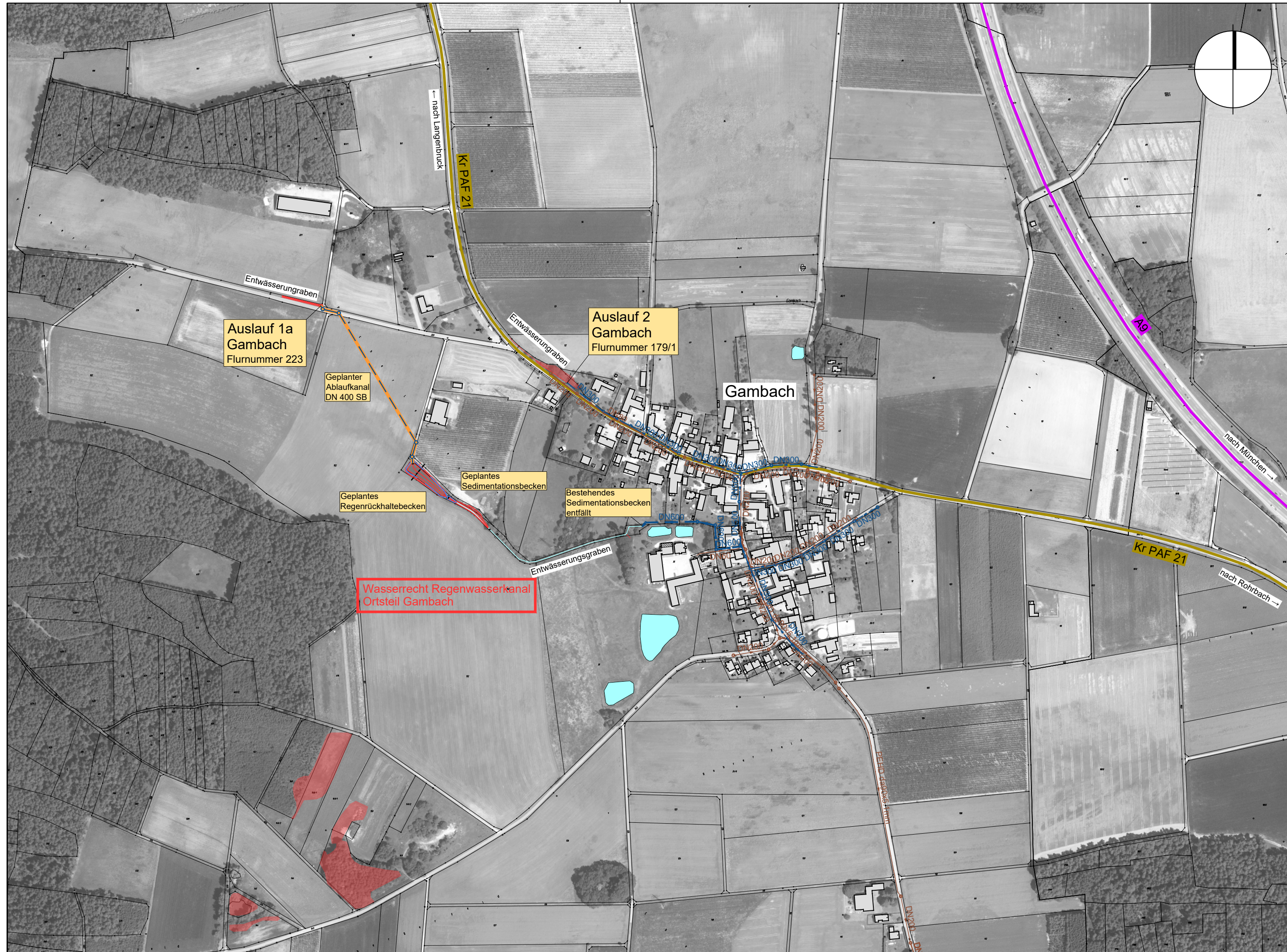



LEGENDE:



Biotopflächen  
Wasserfläche



Index:	Art der Änderung:	Datum:	gezeichnet:

Projekt: **Wasserrecht Regenwasserkanal Ortsteil Gambach** Vorhabensträger:  **Gemeinde Rohrbach**

Gemeinde Rohrbach  
Landkreis Pfaffenhofen a.d. Ilm **GENEHMIGUNGSPLANUNG**

Planinhalt:	Projekt Nr.:
<b>Übersichtslageplan</b>	3021.102
	Datum:
	31.03.2021

Plan-Nr./Index:	Maßstab:	Aufgestellt:
<b>GP ÜL01</b>	1:5000	<b>N. Bachmann</b>
Plangrundlagen:	Lagesystem:	gezeichnet:
Geobasisdaten: Bayerische Vermessungsverwaltung	<b>UTM 32</b>	<b>S. Weingartner</b>
Digitale Flurkarte: Stand 14.05.2020	Höhensystem:	geprüft:
Digitales Geländemodell: Stand 12.10.2020	<b>m.ü.NHN (DHHN 2016)</b>	<b>K. Parth</b>
Vermessung: Stand 02.03.2020		

Entwurfsverfasser: **WipflerPLAN**  
Architekten  
Bauingenieure  
Vermessungsingenieure  
Erschließungsträger

WipflerPLAN  
Planungsgesellschaft mbH  
Hohenwarter Straße 124  
85276 Pfaffenhofen / Ilm  
Tel.: 08441 5046-0  
Fax: 08441 490204  
www.wipflerplan.de  
info@wipflerplan.de

Gemeinde Rohrbach  
Hofmarkstr. 2  
85296 Rohrbach  
Tel.: 08442/96 70-0  
Fax: 08442/96 70-34  
www.rohrbach-ilm.de  
gemeinde@rohrbach-ilm.de