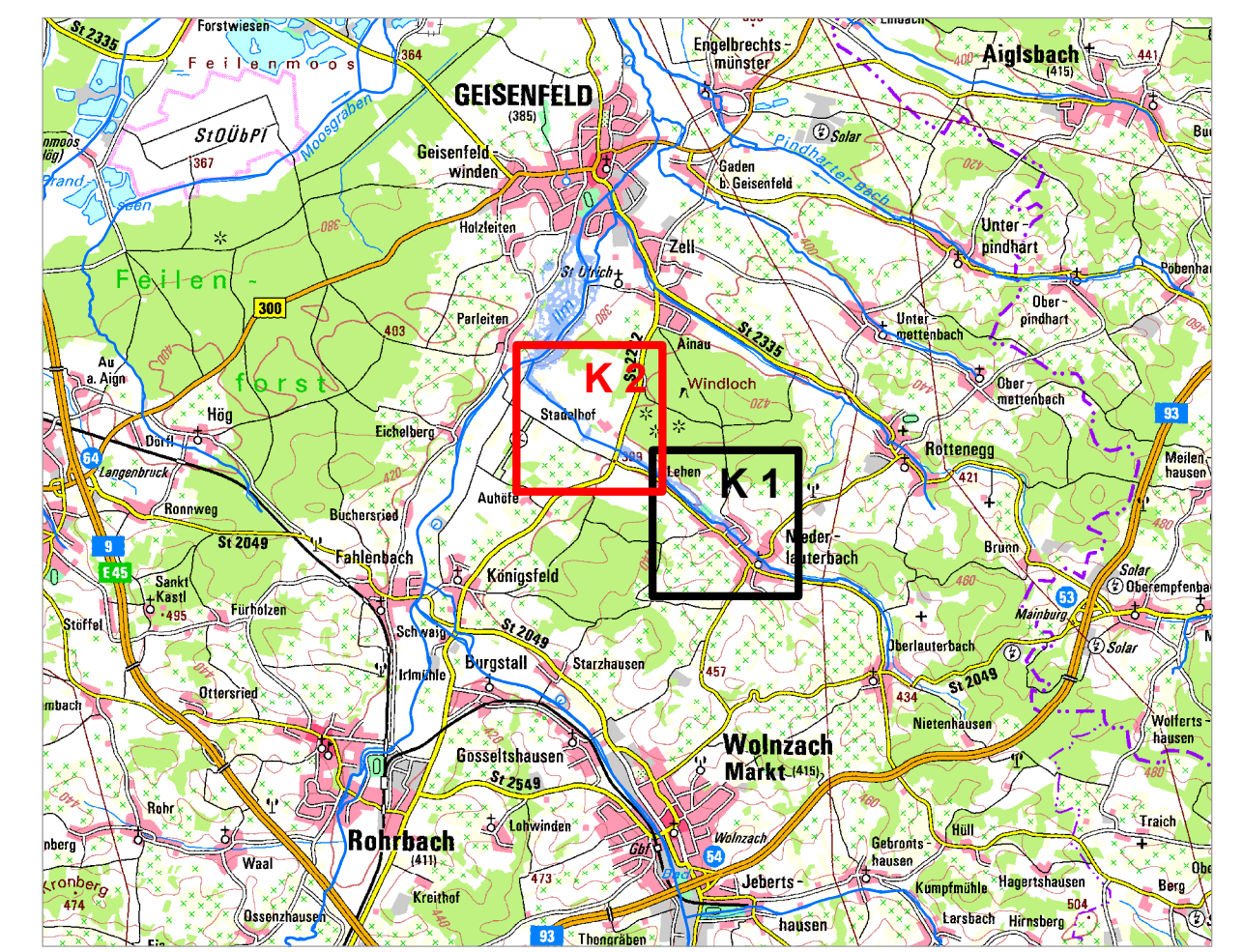


Pfaffenhofen a.d. Ilm <http://www.landkreis-pfaffenhofen.de/>  
Festsetzung vom 15.10.1977

- ### Legende
- ermitteltes Überschwemmungsgebiet
  - Gewässer
  - neu zu sicherndes Gebiet
  - Festgesetztes Überschwemmungsgebiet
  - Gemeinde
  - Landkreis
  - Flusskilometrierung
  - 174,4 Wasserspiegel des ermittelten Überschwemmungsgebiets in m ü. NN
  - Flurstück
  - Gebäude
  - betroffenes Gebäude



<small>Quellen: Geobasisdaten: © Landesamt für Vermessung und Geoinformation Bayern; Geofachdaten: Wasserwirtschaftsamt Ingolstadt</small>			
Vorhaben: Gew. III, Lauterbach Fluss-km 0,00 - 5,00 Vorläufige Sicherung des Überschwemmungsgebiets		Anlage: <b>4</b>	
Vorhabensträger: Wasserwirtschaftsamt Ingolstadt Landkreis: Pfaffenhofen a.d. Ilm Gemeinde: Markt Wolnzach		Plan-Nr.: <b>K 2</b>	
Maßstab: 1 : 2.500	Detailkarte	Ausgabe vom: 16.04.2018	Ersatz für:
<b>Wasserwirtschaftsamt Ingolstadt</b>		Ursprung:	
Entwurfsverfasser: 16.04.2018, Meier A. Datum: 16.04.2018	entworfen gezeichnet	Datum, Name 16.04.18, Schütz 16.04.18, Meier A. 16.04.18, Eisele/Berger	Urschrift geprüft